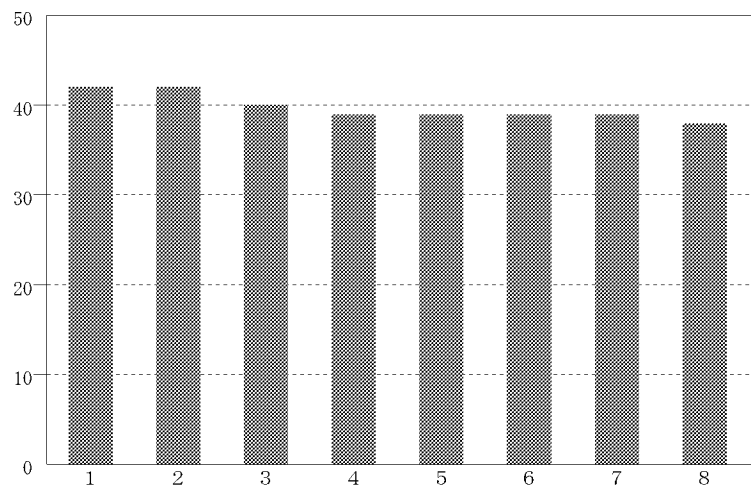
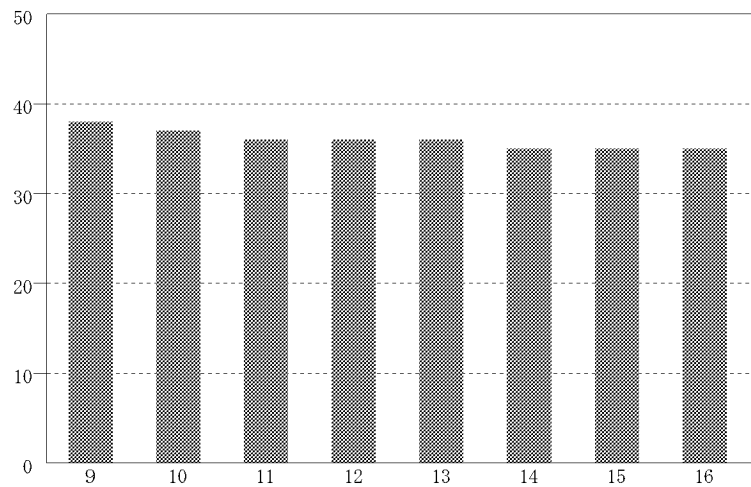


集計形態	回答人数	データ作成日
17: 世間体を気にする人 POINT 35	119人	2023/09/15

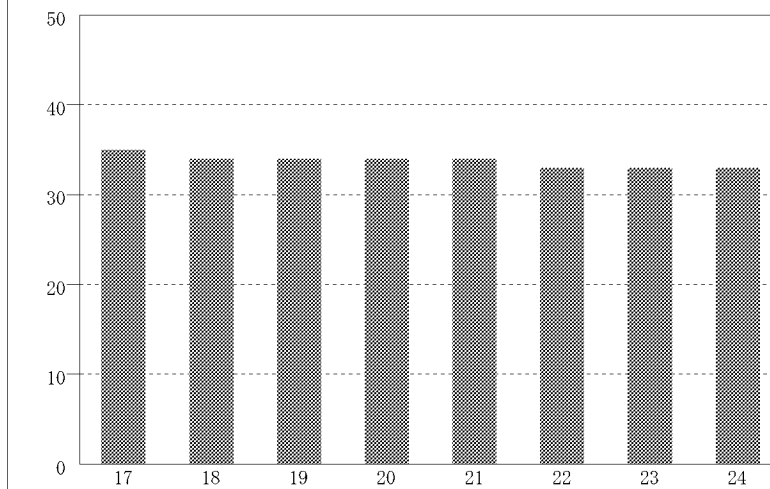
一緒に働くのをできれば敬遠したいタイプ  
L P C (Least Preferred Co-worker 協働関係を規定するもの)



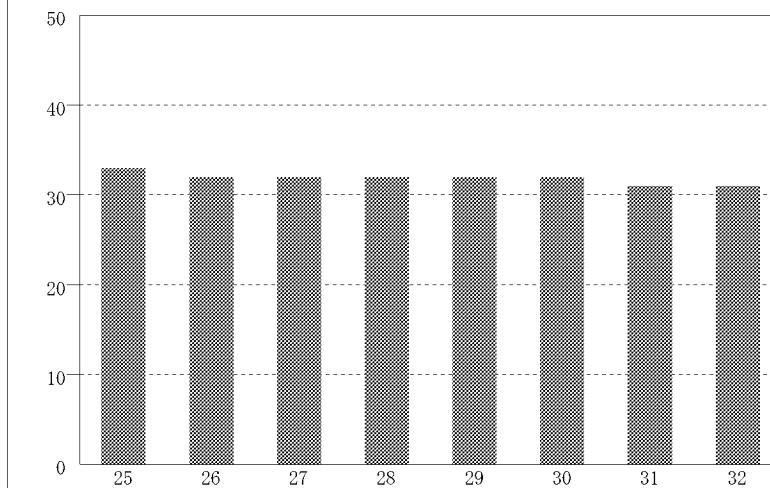
- 1 : 規則にやかましい人  
POINT 42
- 2 : 話の腰を折る言動の人  
POINT 42
- 3 : 愚痴ばかりこぼす人  
POINT 40
- 4 : 逐一報告を求める人  
POINT 39
- 5 : すぐしゃしゃり出る人  
POINT 39
- 6 : 考えるより行動する人  
POINT 39
- 7 : 相手に意見を変える人  
POINT 39
- 8 : 同じ事にこだわる人  
POINT 38



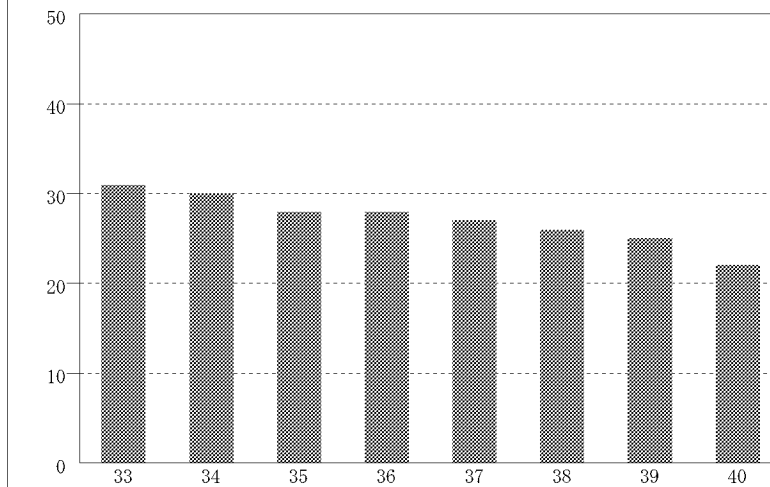
- 9 : 責任転嫁をする人  
POINT 38
- 10 : 自分以外は無関心な人  
POINT 37
- 11 : 知ったかぶりをする人  
POINT 36
- 12 : 人の意見を聞かない人  
POINT 36
- 13 : 主観意見を押し付ける人  
POINT 36
- 14 : 規則通りで堅苦しい人  
POINT 35
- 15 : 暗く引っ込み思案な人  
POINT 35
- 16 : 自分勝手わがままな人  
POINT 35



- 17 : 世間体を気にする人  
POINT 35
- 18 : 無口で内向的な人  
POINT 34
- 19 : 手柄話を自慢する人  
POINT 34
- 20 : 失敗をくどくど言う人  
POINT 34
- 21 : ビントずれ発言する人  
POINT 34
- 22 : 気分屋でやり放しの人  
POINT 33
- 23 : 慎重すぎて作業遅い人  
POINT 33
- 24 : 付き合い悪く別行動の人  
POINT 33



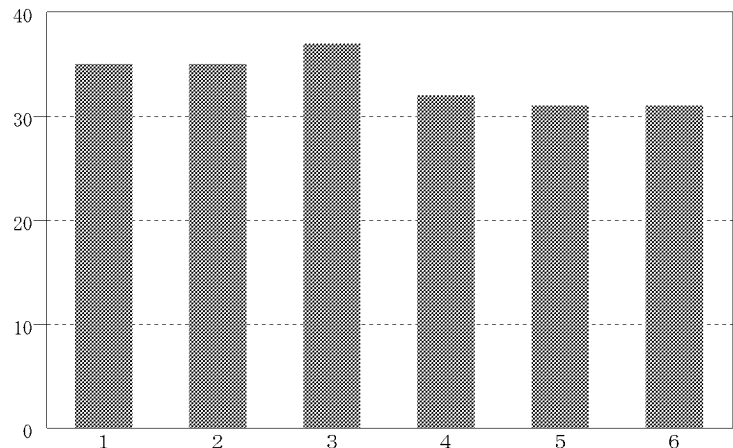
- 25 : 他人を信用しない人  
POINT 33
- 26 : 仕事内容説明不足な人  
POINT 32
- 27 : かげで他人批判する人  
POINT 32
- 28 : 学歴資格ひけらかす人  
POINT 32
- 29 : 感情的な態度をとる人  
POINT 32
- 30 : 落ち着かずイラつく人  
POINT 32
- 31 : 頑固で頭のかたい人  
POINT 31
- 32 : 空想的で現実味薄い人  
POINT 31



- 33 : オドオドと自信ない人  
POINT 31
- 34 : 人の面倒見が悪い人  
POINT 30
- 35 : すぐ目立ちたがる人  
POINT 28
- 36 : つきあいを強要する人  
POINT 28
- 37 : 神経質でこまかい人  
POINT 27
- 38 : 計画悪く時間無駄な人  
POINT 26
- 39 : 耳の痛い事を言う人  
POINT 25
- 40 : 前向きな姿勢がない人  
POINT 22

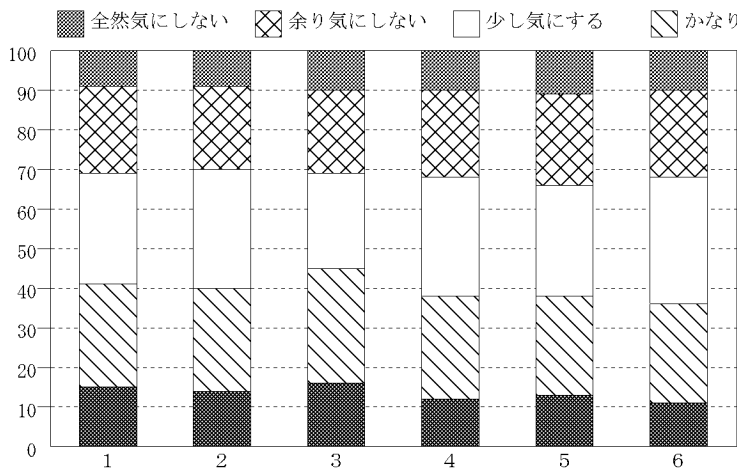
集計形態	回答人数	データ作成日
部署別	119人	2023/08/25

一緒に働くのは敬遠したい タイプ別



- 1 : 神経症型 POINT 35
- 2 : ヒステリー型 POINT 35
- 3 : ガンコ型 POINT 37
- 4 : 問題児型 POINT 32
- 5 : 業務優先型 POINT 31
- 6 : 人間関係型 POINT 31

一緒に働くのは敬遠したい 構成比



- 1 : 神経症型 9/ 22/ 28/ 26/ 15
- 2 : ヒステリー型 9/ 21/ 30/ 26/ 14
- 3 : ガンコ型 10/ 21/ 24/ 29/ 16
- 4 : 問題児型 10/ 22/ 30/ 26/ 12
- 5 : 業務優先型 11/ 23/ 28/ 25/ 13
- 6 : 人間関係型 10/ 22/ 32/ 25/ 11

