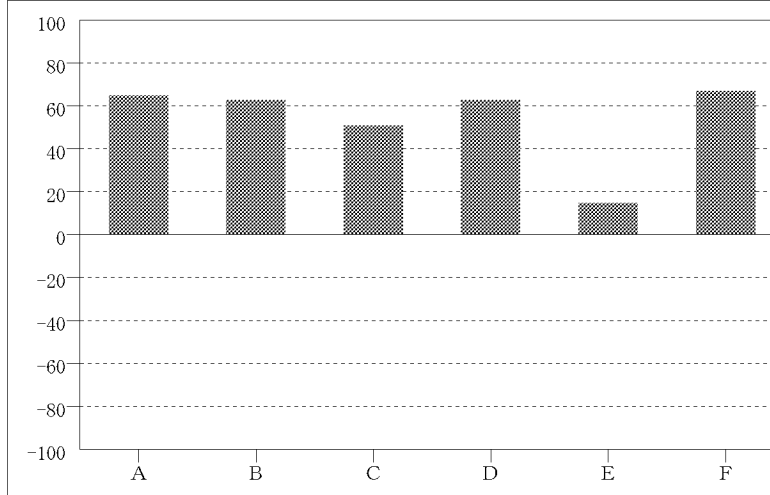
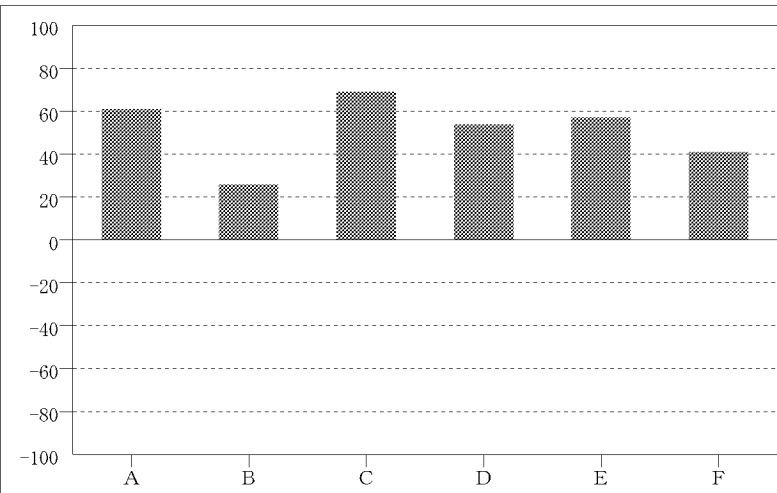


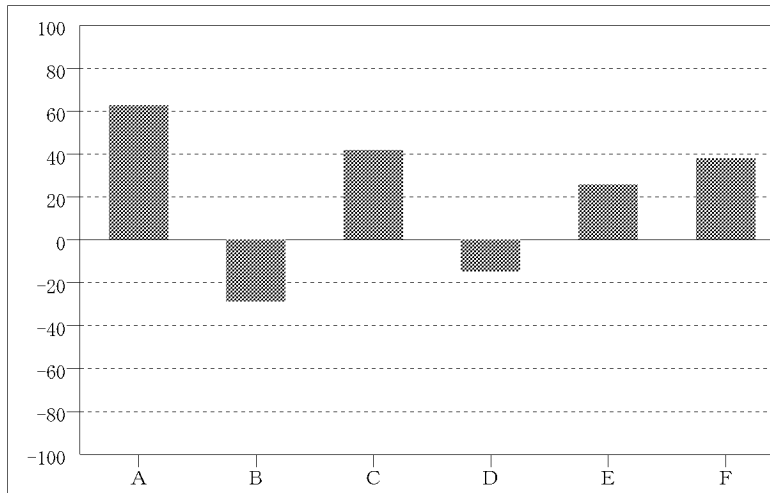
集計形態	回答人数	データ作成日
集計形態	119人	2023/03/15



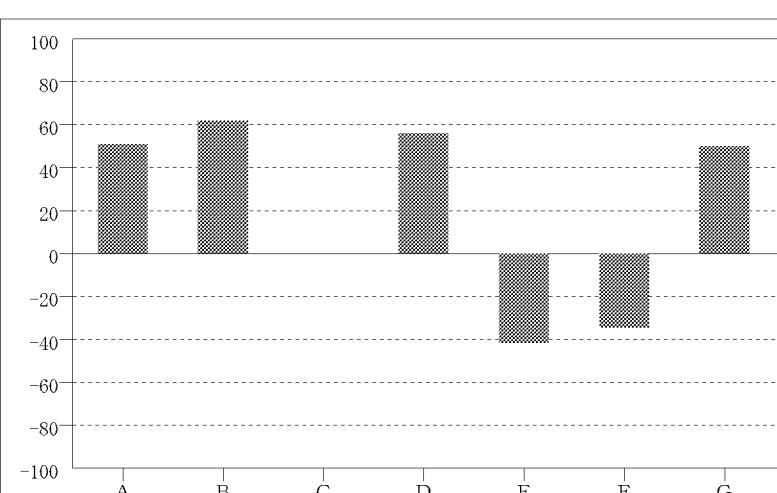
会社評価	
A: 会社業績の伸びは順調	POINT 65
B: 今後もここで働きたい	POINT 63
C: いまの社風は好ましい	POINT 51
D: 誇りと自信のある会社	POINT 63
E: 友人にも勧めたい会社	POINT 15
F: 将来性・成長性がある	POINT 67



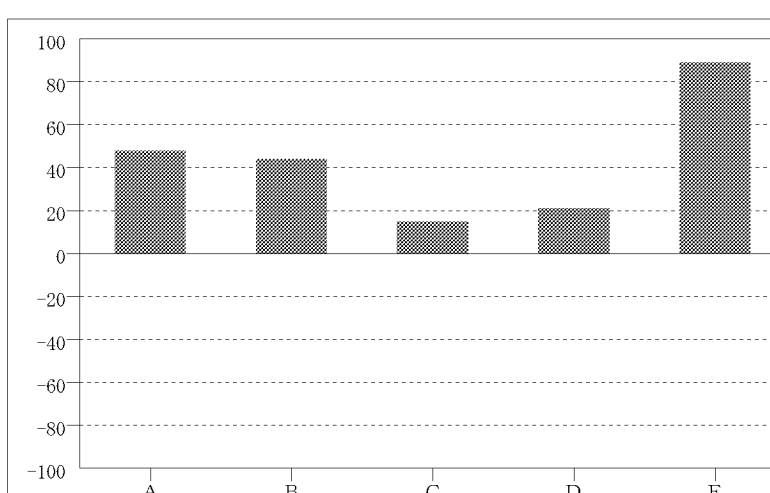
風土厚生面	
A: 休日・長期休暇は十分	POINT 61
B: 整理整頓等 5 S が徹底	POINT 26
C: 自己能力に適した賃金	POINT 69
D: はたらく環境はよいか	POINT 54
E: 作業環境の改善は十分	POINT 57
F: 厚生施設の内容に満足	POINT 41



職務遂行面	
A: 仕事の進め方・質向上	POINT 63
B: 目標計画は遅れず達成	POINT -29
C: 業務は確実に処理する	POINT 42
D: 自分の勤務成績に満足	POINT -15
E: 顧客の満足度を考える	POINT 26
F: 職場の就業規則は厳格	POINT 38



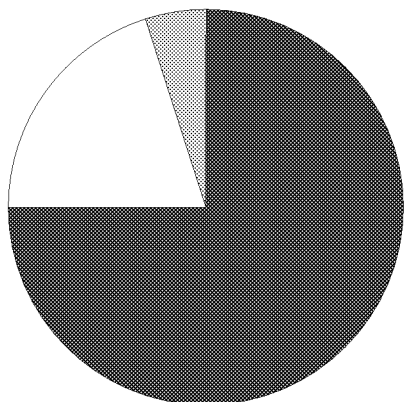
人間関係面	
A: 直接の上司は魅力ある	POINT 51
B: チームワークは良好か	POINT 62
C: 社員の定着性は良いか	POINT 0
D: 職場は明るく活気ある	POINT 56
E: 新卒者の採用は十分か	POINT -42
F: 職場人員は十分である	POINT -35
G: 上司の業務命令は的確	POINT 50



組織構造面	
A: 仕事の役割配分に満足	POINT 48
B: 適材適所の配置である	POINT 44
C: 他部門の情報は十分か	POINT 15
D: 今の仕事に満足である	POINT 21
E: 経営理念・目的は明確	POINT 89

Q14 : 自己能力に適した賃金

集計形態	回答人数	データ作成日
部署別	119人	2023/07/27



■	はい	75%
□	どちらとも	20%
▨	いいえ	5%

